

*Idegenellenesség  
Magyarországon és a visegrádi  
országokban*

*Bernát Anikó (TÁRKI)*

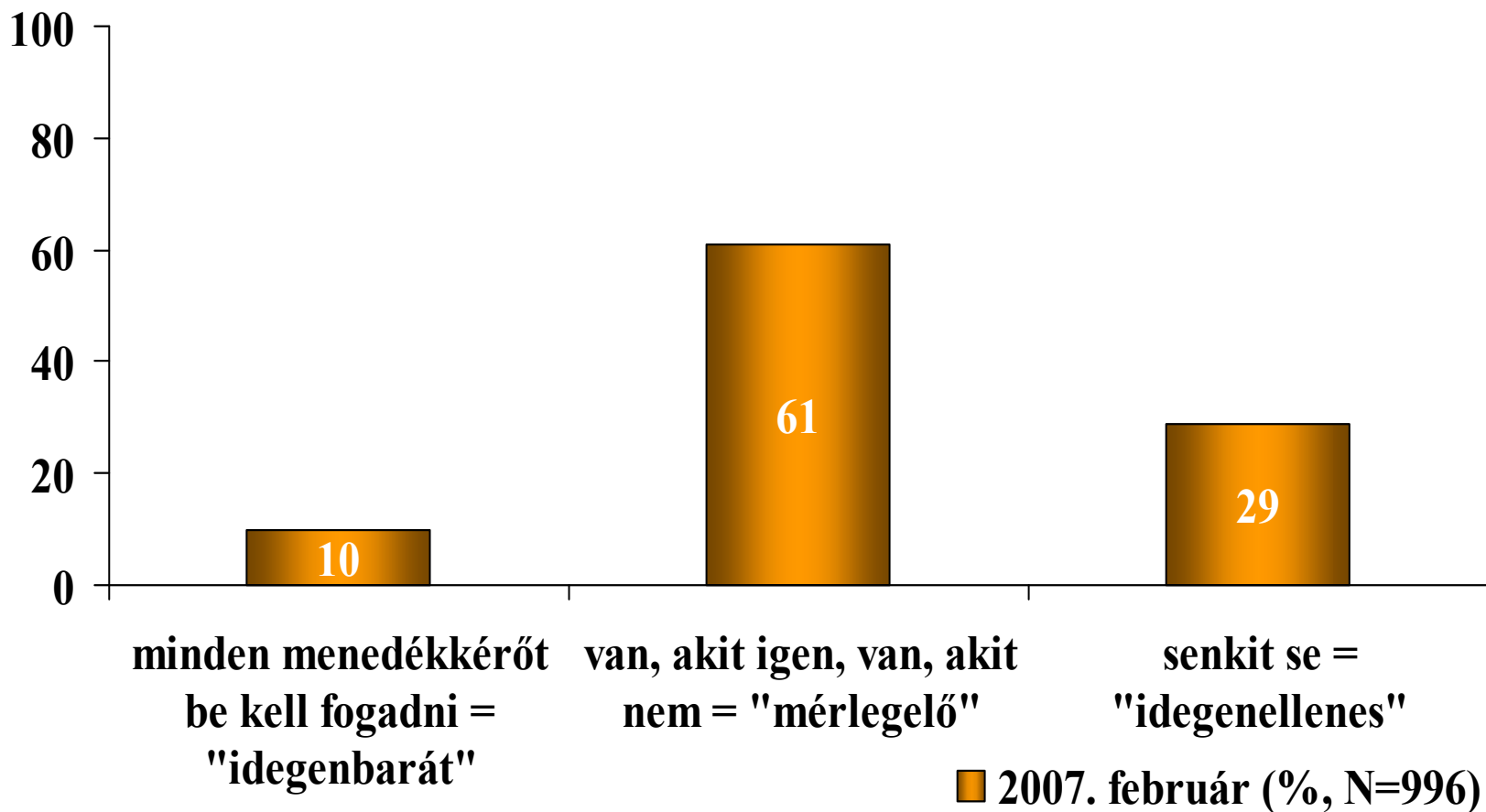
*Előzetes verzió az  
IDEA magyarországi műhelyvitájára  
2008. június 10.*

# Az idegenellenesség mérése

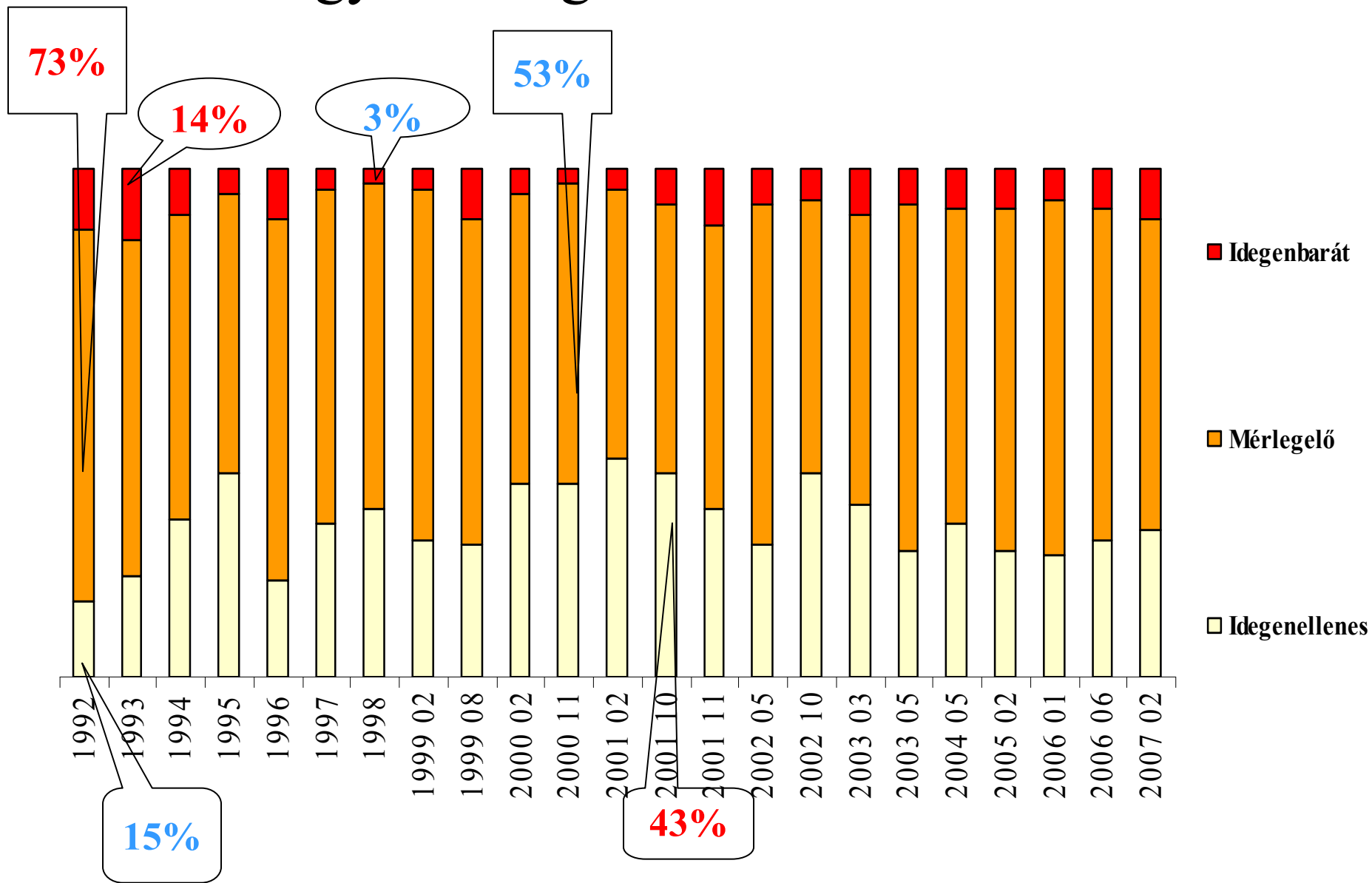
- 1992 óta Mo.: azonos kérdéssor (Sik Endre, TÁRKI nyomán)
  - *Ön szerint minden menedékkérőt be kell fogadni, senkit sem vagy van, akit igen, van, akit nem?*
- 2005 - visegrádi országok is (CEORG-kutatás keretében)
  - *Ön szerint minden menedékkérőt be kell fogadni, senkit sem vagy van, akit igen, van, akit nem?*
  - *Be kellene-e fogadnia az országnak mindazokat, akik ebbe az országba akarnak jönni?*
  - *Szüksége van-e az országnak bevándorlókra?*
- 2005 - európai kitekintés: Új Európa Barométer és European Social Survey alapján
  - *Az ország biztonsága és békéje szempontjából veszélyforrásnak tekinti-e a nemzeti kisebbség(ek)et és a migránsokat/menekülteket?*
  - *Ön szerint inkább árt vagy nem árt az országnak, hogy más országból származó emberek telepednek le nálunk?*

# **Magyarország, 1992-2007**

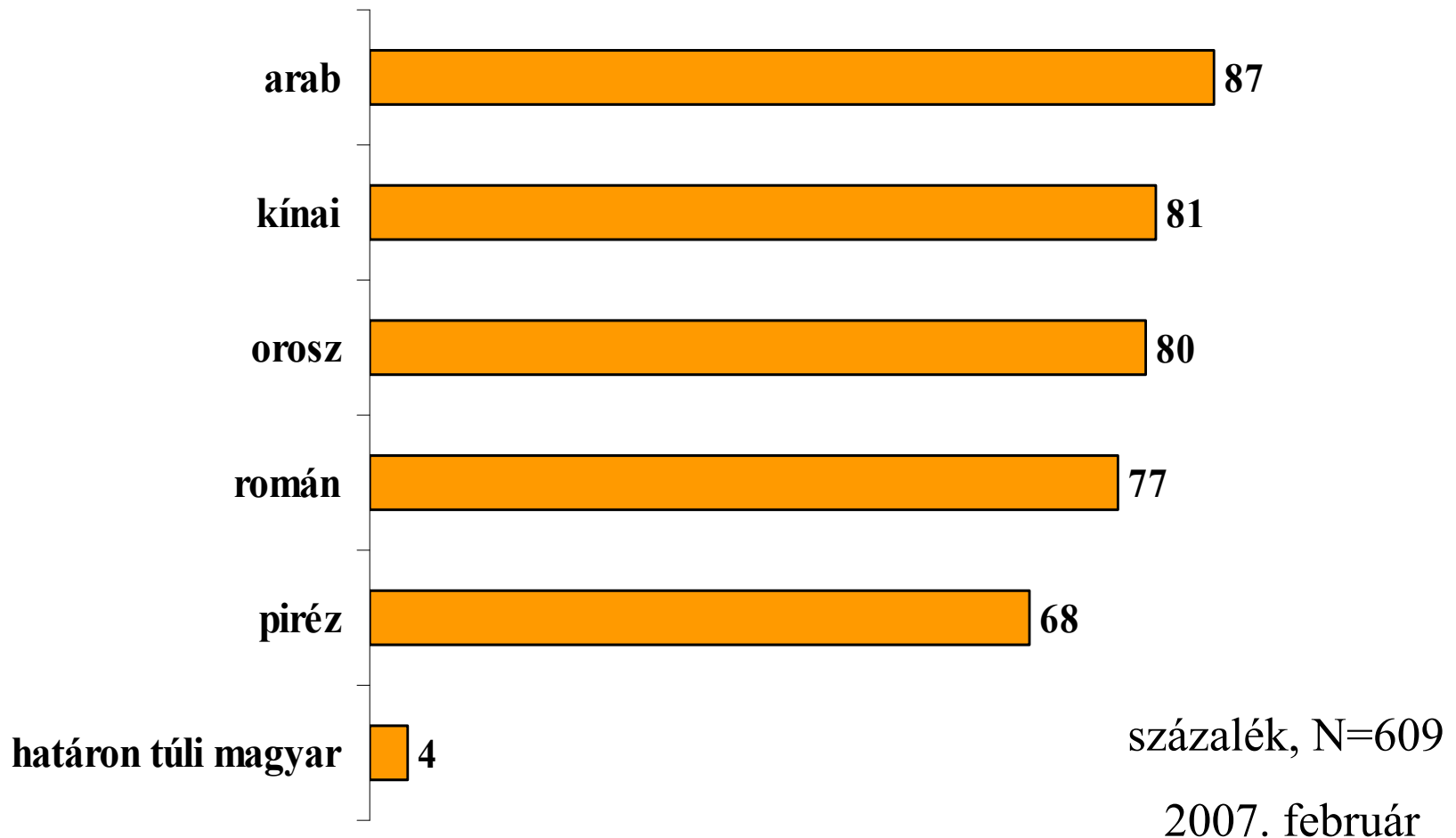
# Ön szerint be kell-e fogadni a menedékkérőket?



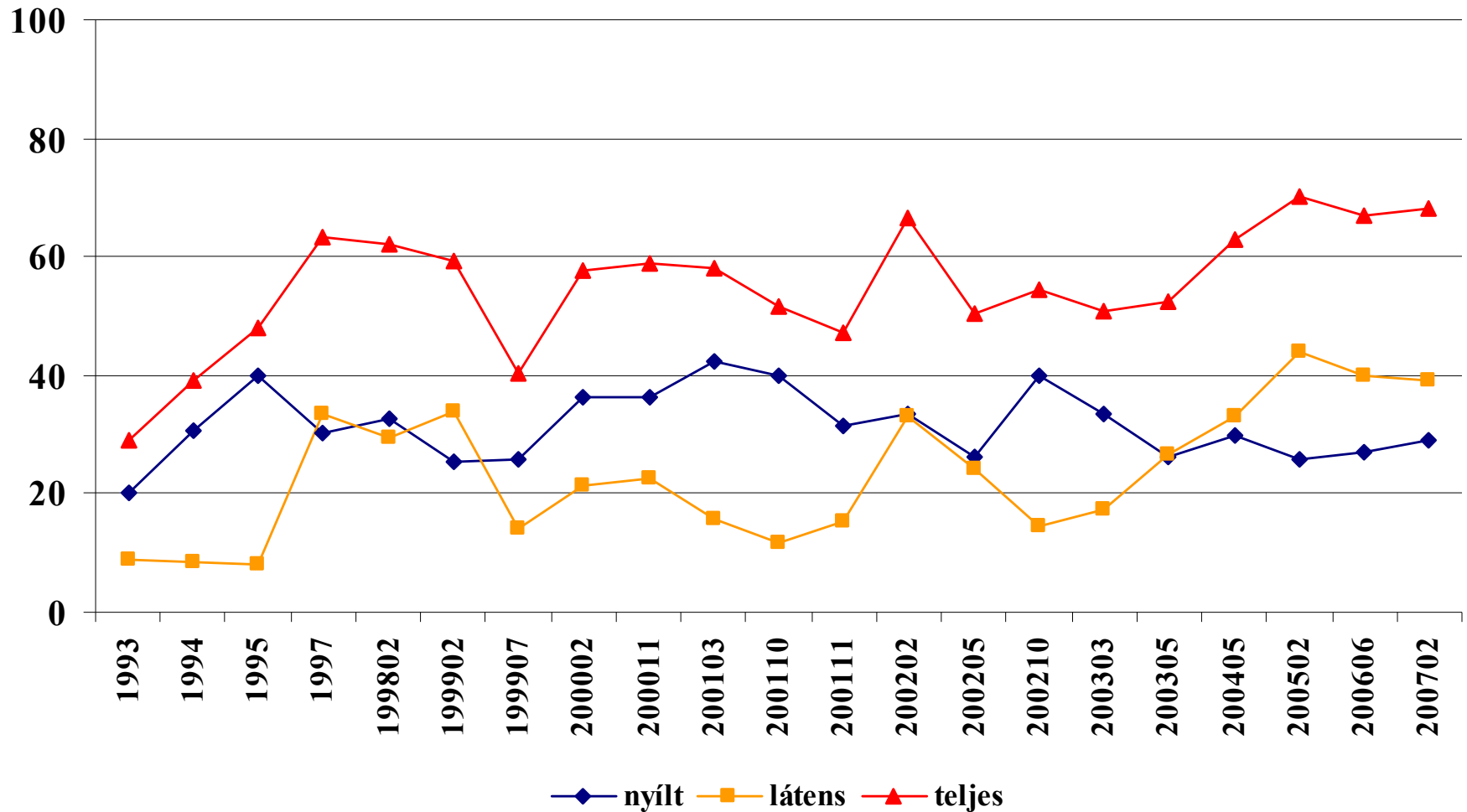
# Az idegenellenesség változása Magyarországon 1992 és 2007 között



# A Magyarországra érkező különböző nemzetiségű /etnikumú menekültek befogadását elutasítók a mérlegelők körében



# A nyílt, a látens és a teljes idegenellenesség változása Magyarországon 1993 és 2007 között



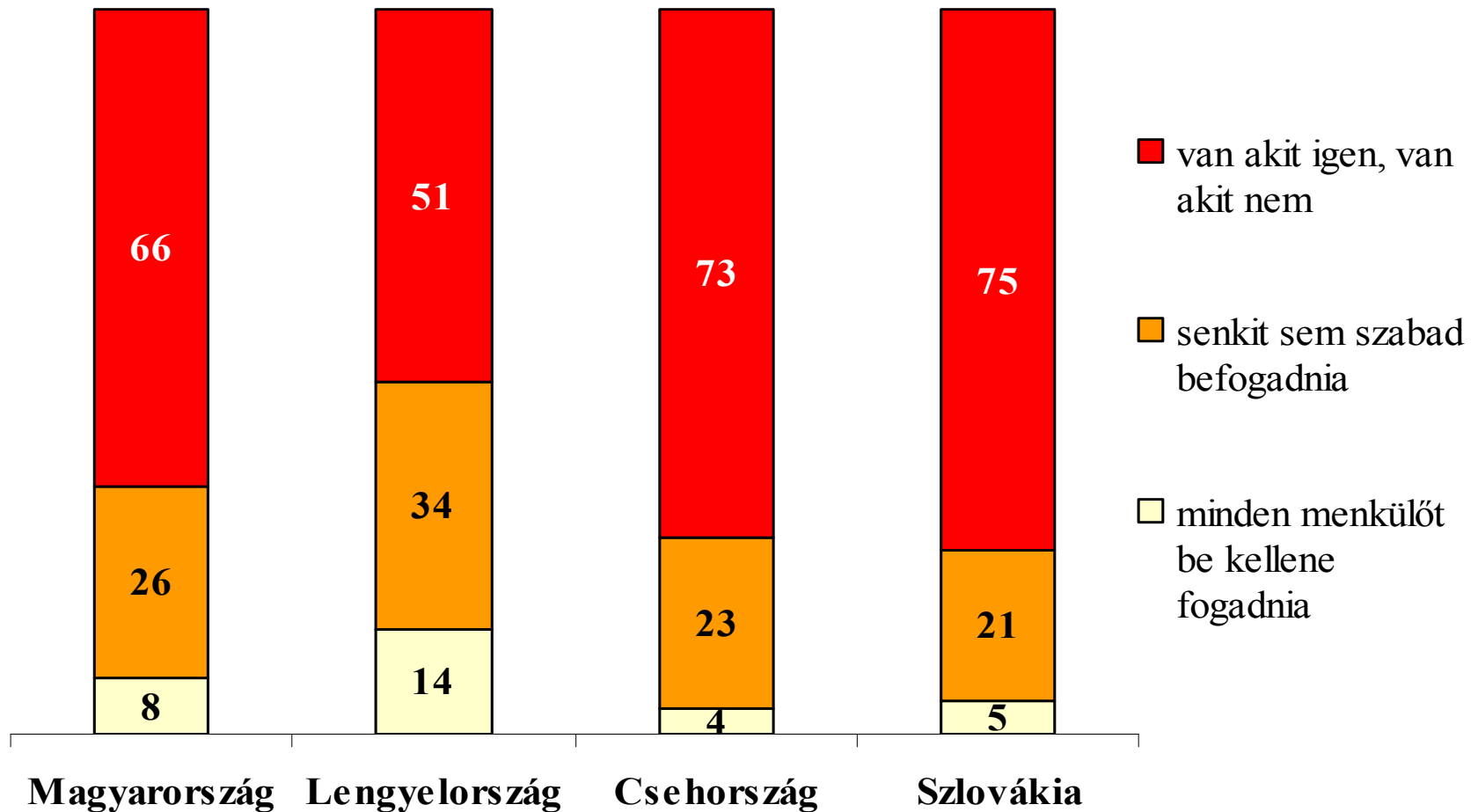
# Az idegenellenesség társadalmi bázisa

- az **iskolázottsági szint** növekedésével emelkedik a mindenkit befogadók aránya, csökken a nyíltan idegenelleneseké, míg a mérlegelők a középfokú végzettségűek körében felülreprezentáltak
- **kor** kevésbé befolyásolja az idegenellenességet, a fiatalok inkább befogadók, a 40–60 év közötti középgeneráció viszont az átlagosnál valamivel hajlamosabb a nyílt idegenellenességre
- **lakóhely**: a községekben élők az átlagosnál kissé befogadóbbak, a városokban élők átlagon aluli arányban engednének be az országba minden menekültet, ugyanakkor ők sem a mérlegelők, sem a nyíltan idegenellenesek körében nem felülreprezentáltak
- azok körében, **akik ismernek menekültet vagy bevándorlót**, nem magasabb ugyan az átlagosnál az idegenbarátok, de alacsonyabb az idegenellenesek aránya - DE: a migránsokat ismerők körében magasabb a mérlegelők aránya, ami nagy részben valójában rejtett idegenellenességet takar, így *a személyes ismeretség hatására a nyílt idegenellenesség egy része rejtetté válik/válhat.*



# **Visegrádi országok, 2005**

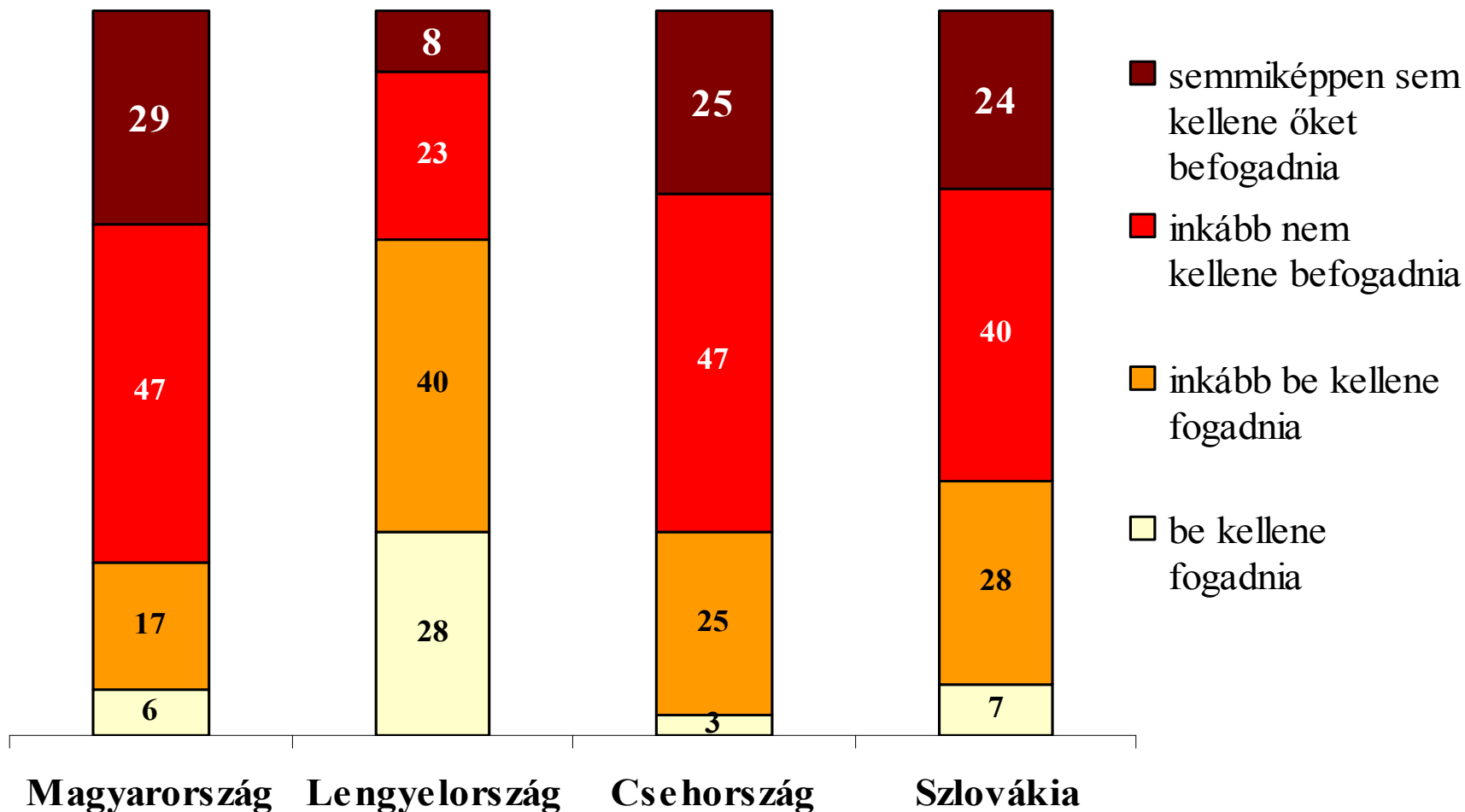
Ön szerint az országnak minden menedékkérőt be kell fogadni, vagy senkit sem, vagy van, akit igen, van, akit nem?



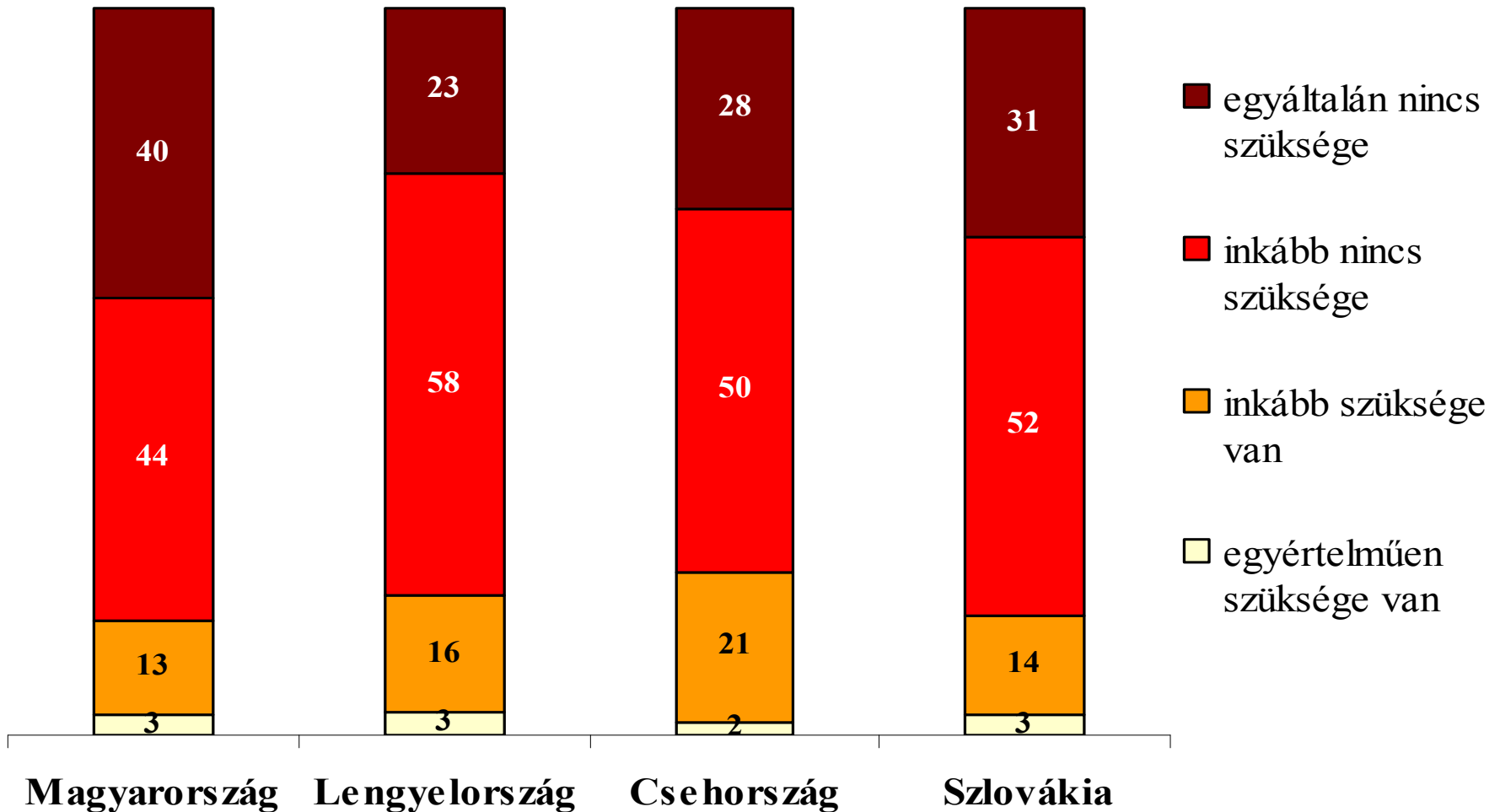
# Az idegenellenesség társadalmi bázisa

- az **iskolai végzettség** emelkedésével csökken a nyíltan idegenellenesek és nő az idegenbarátok aránya, különösen PL és HU (CZ és SVK: ez inkább az idegenellenesek arányával kapcsolatban igaz). PL és HU: a mérlegelők átlagon felüli arányban jelennek meg az érettségivel rendelkezők körében, CZ és SVK: az általános iskolát végzettek körében
- az **aktívak** a mérlegelők körében, az inaktívak pedig az idegenellenesek között felülreprezentáltak.
- a **településméret** növekedésével emelkedik az idegenbarátok és csökken az idegenellenesek aránya
- **nem**: csak PL - a férfiak körében kétszer annyi befogadót találunk (19%), mint a nők körében (10%).
- **kor**: főleg HU és SVK: az idősek (a 60 év feletti) az átlagosnál nagyobb arányban idegenellenesek; ennél gyengébben, de erre utaló jeleket a másik két országban is találunk. SVK és CZ: fiatalok ezzel szemben felülreprezentáltak a mérlegelők között

# Be kellene-e fogadnia az országnak mindazokat, akik ebbe az országba akarnak jönni?

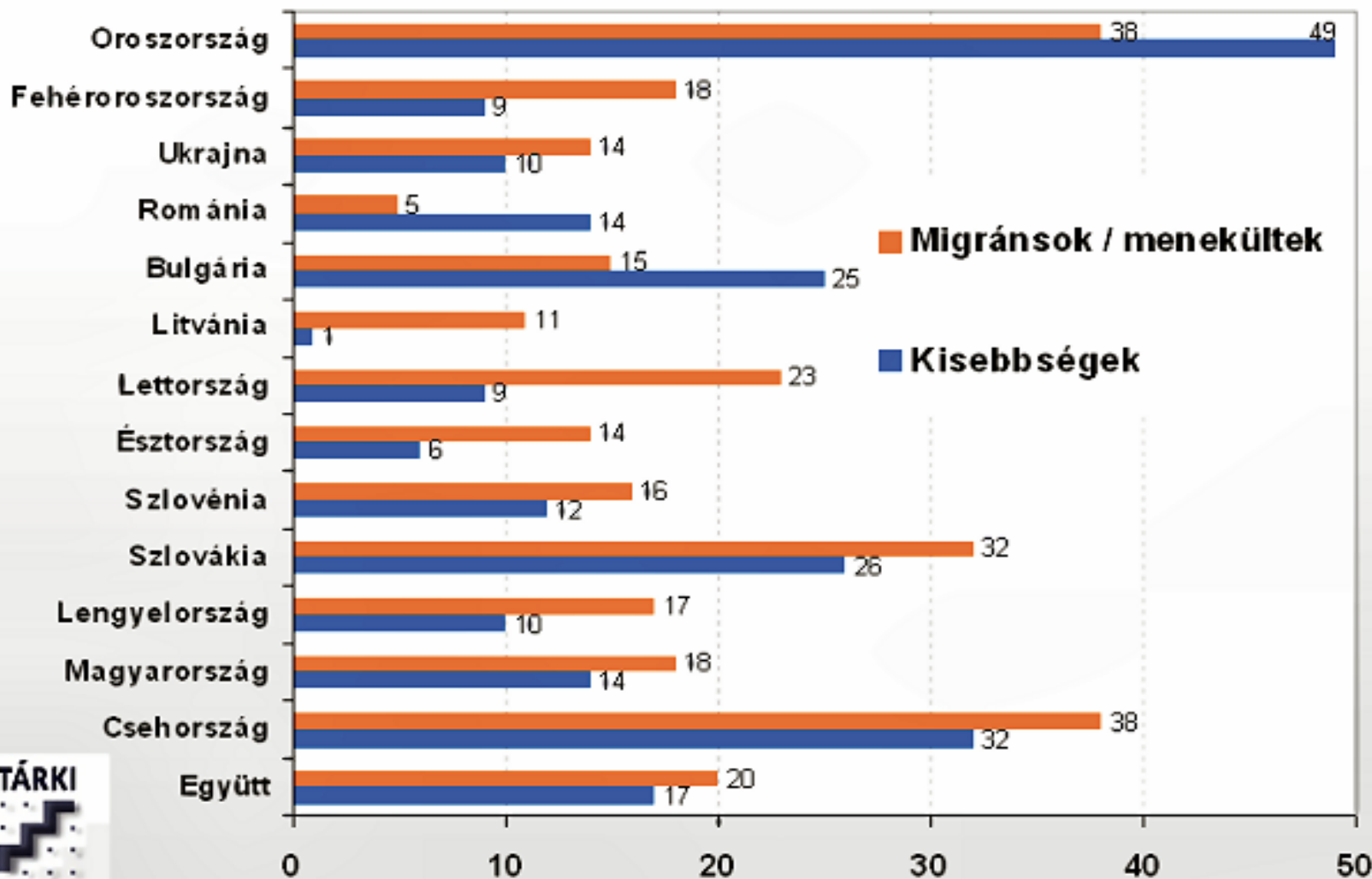


# Szüksége van-e az országnak bevándorlókra?

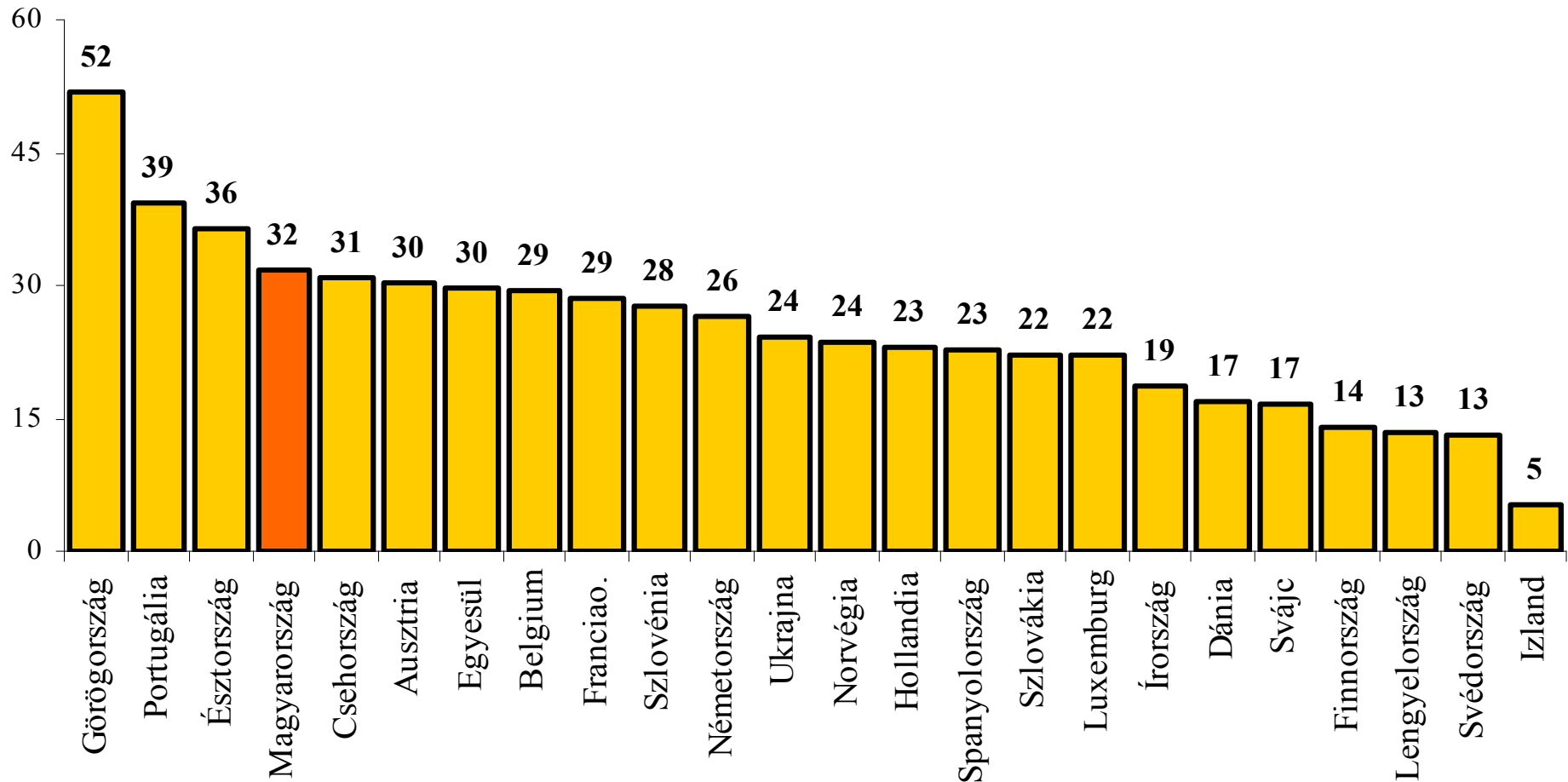


**Európa, 2005**

# Az ország biztonsága és békéje szempontjából a nemzeti kisebbség(ek)et és a migránsokat / menekülteket veszélyforrásnak tartók aránya



# Inkább árt az országuknak az, hogy más országból származó emberek letelepedtek náluk





bernat@tarki.hu